

باسمه تعالی



ماهنامه عملکرد بانک و گزارش تحلیلی صنعت بانکداری

۴

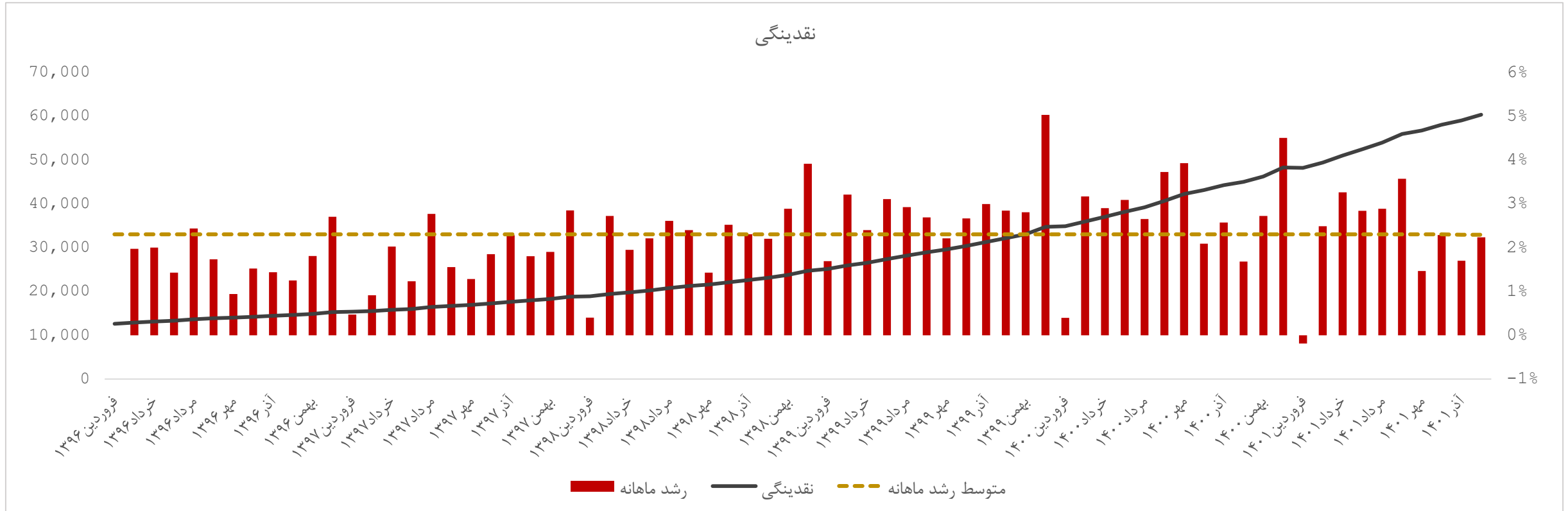
شماره گزارش:

۱۴۰۱/۱۲/۲۹

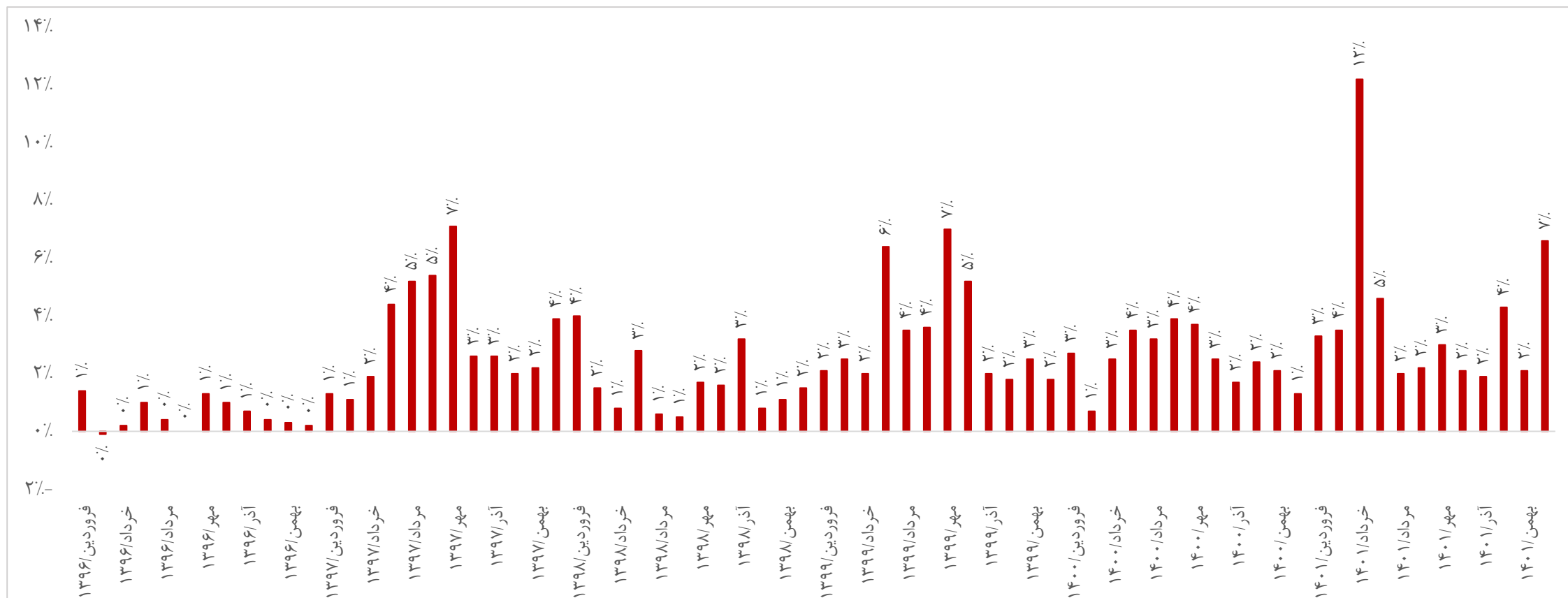
مقطع ارائه گزارش:



بررسی متغیرهای کلان اقتصادی



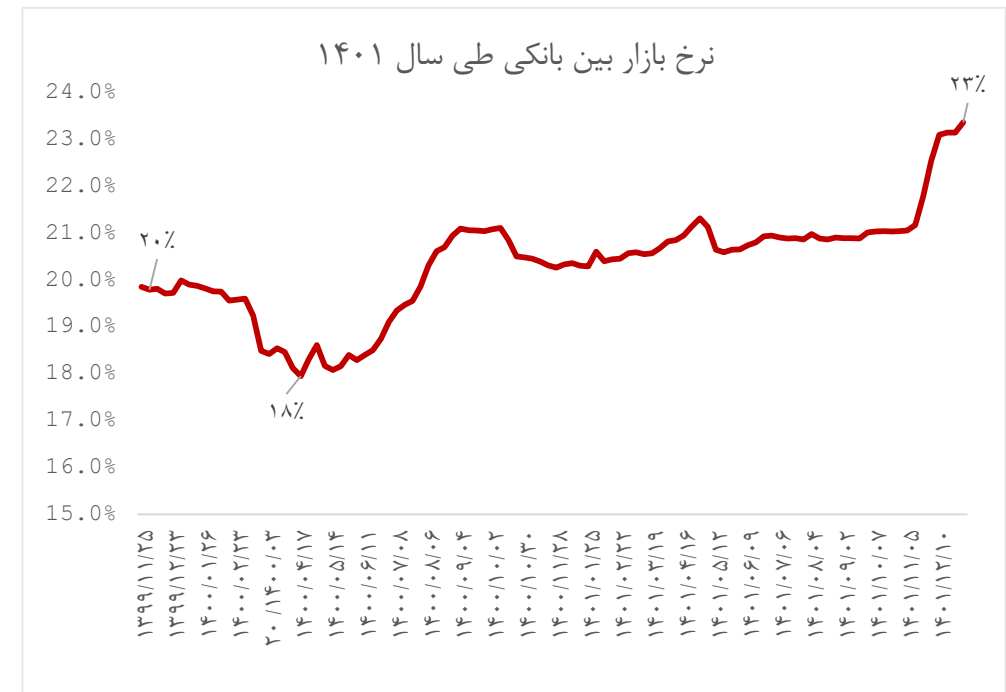
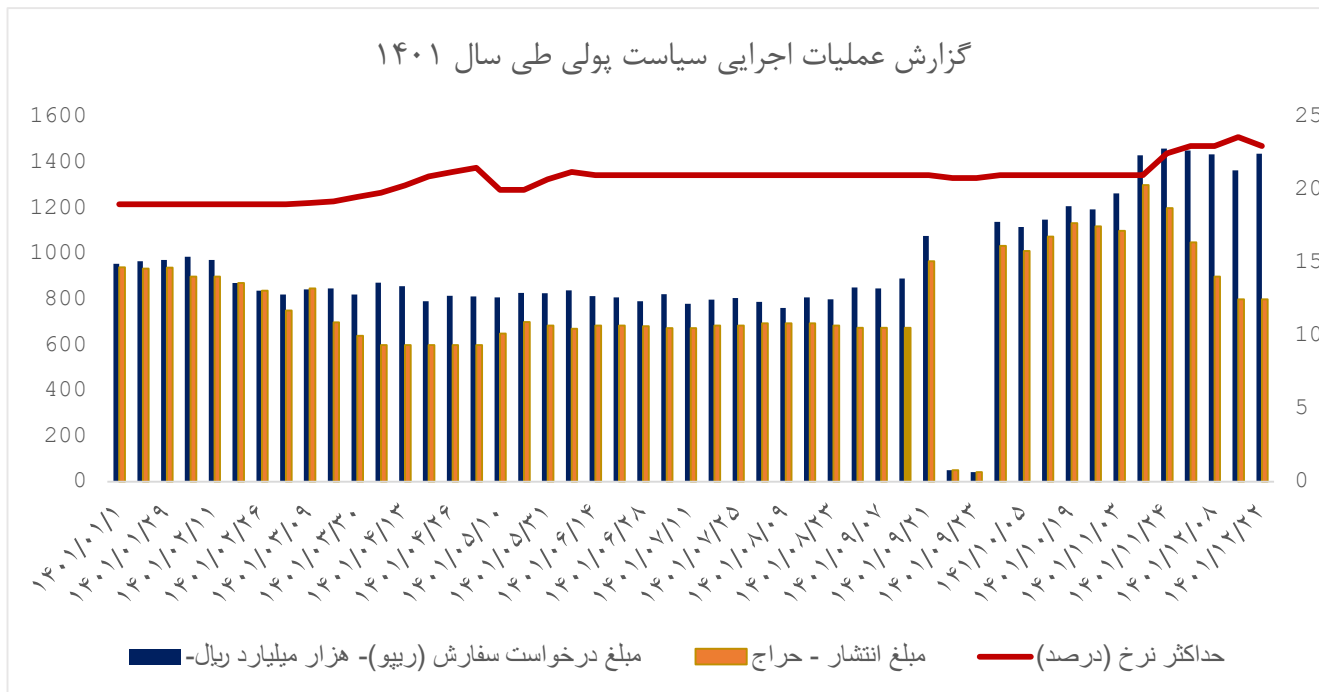
- ✓ نقدینگی کل کشور طبق آخرین گزارش رسمی بانک مرکزی در دی ماه سال ۱۴۰۱ معادل ۶,۰۳۷ همت بوده است.
- ✓ متوسط نرخ رشد نقدینگی طی ده ماه اول سال، ۲,۳۰٪ بوده است.
- ✓ بیشترین نرخ رشد ماهانه نقدینگی کشور در دوره مذکور در اسفند سال ۱۳۹۹ و حدود ۵ درصد بوده است.



- ✓ رکورد تورم ماهانه کشور از سال ۱۳۹۶ در خرداد ماه سال جاری با ۱۲/۳ درصد با اختلاف شکسته شده است.
- ✓ شاخص بهای کالاها و خدمات مصرفی در مناطق شهری ایران در اسفندماه ۱۴۰۱ به عدد ۷۹۴,۳ رسید که نسبت به ماه قبل ۶,۶ درصد افزایش یافت
- ✓ نرخ تورم در دوازده ماه منتهی به اسفند ماه ۱۴۰۱ نسبت به دوازده ماه منتهی به اسفند ماه ۱۴۰۰ معادل ۴۶,۵ درصد است.

"عملیات بازار باز"، فعالیتی است که در آن بانک مرکزی با خرید و فروش گروه خاصی از اوراق بهادار موجود، تلاش می‌کند تا اهداف سیاستی خود در کنترل حجم پول موجود در اقتصاد را اجرا کند. در این بازار سه عضو نقش اصلی دارند؛ بانک مرکزی، دولت و بانک‌ها.

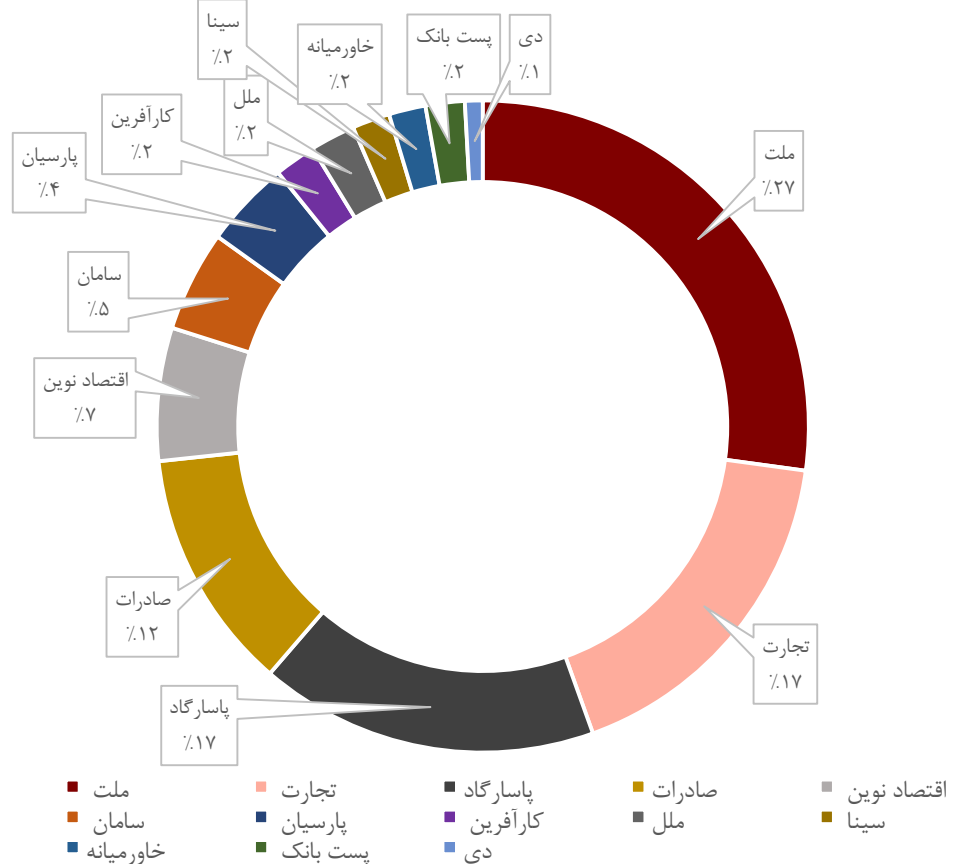
نرخ ریپو می‌تواند شاخصی برای نمایاندن عرضه و تقاضای پول در بازار پول باشد. از نقش‌های بانک‌های مرکزی، مدیریت هزینه و مقدار اعتبار در اقتصاد با هدف کنترل رشد اقتصادی و نرخ تورم است. به این منظور، بانک‌های مرکزی در بازارهای پولی از راه انجام عملیات بازار باز با هدف اثرگذاری بر نرخ‌های بهره بسیار کوتاه مدت مداخله می‌کنند؛ بنابراین در دنیا ریپو ابزاری بسیار رایج و مناسب برای مداخله بانک‌های مرکزی در بازارهای پولی است.



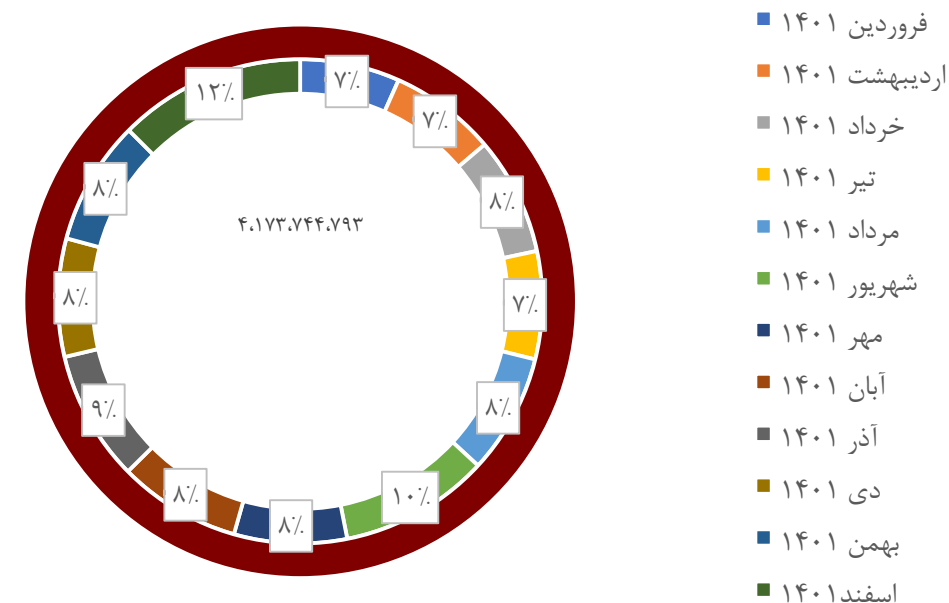


بررسی اجمالی صنعت بانکداری

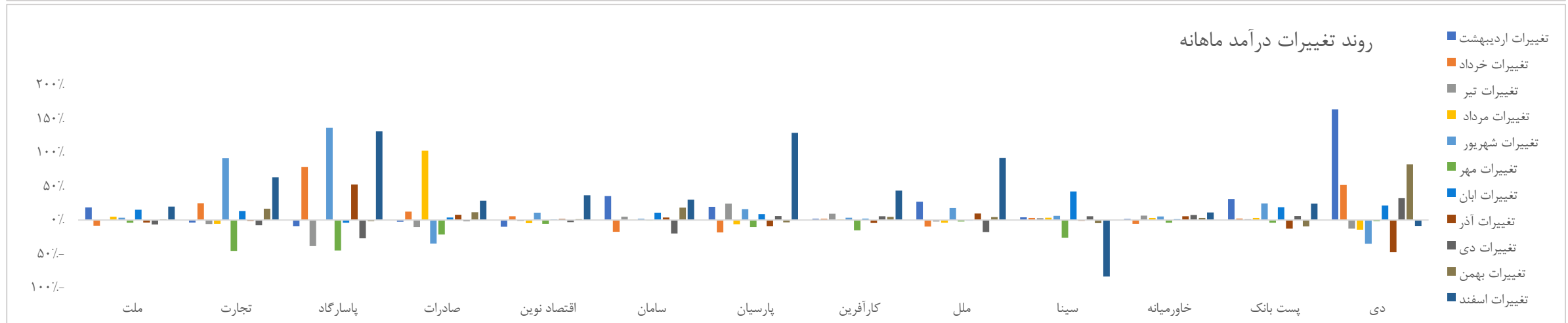
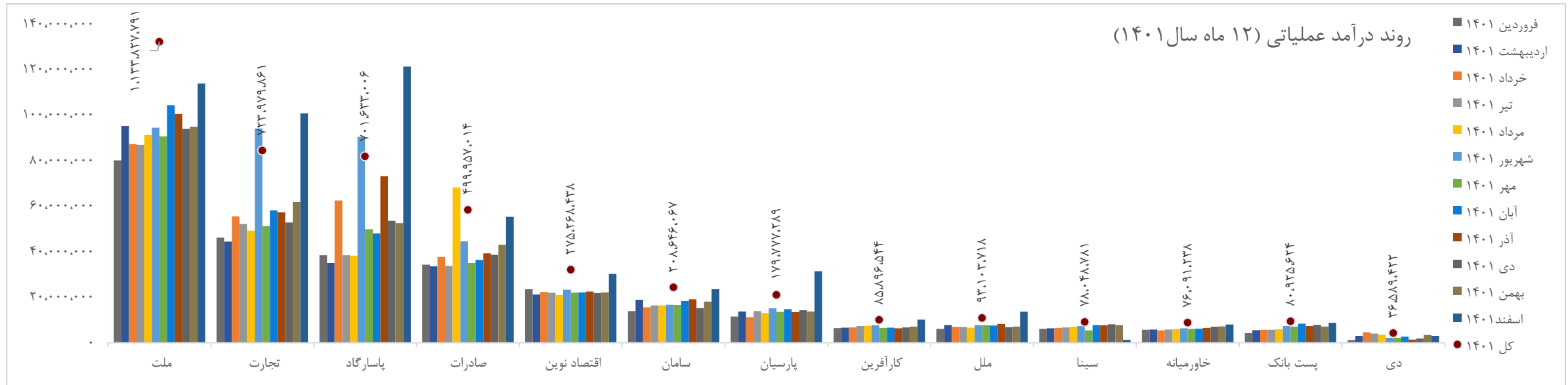
درآمد عملیاتی محقق شده به تفکیک ۱۳ بانک بوری و فرابورسی



توزیع درآمد عملیاتی محقق شده در ۱۲ ماه سال ۱۴۰۱



- ✓ در ۱۲ ماه سال ۱۴۰۱، مجموعاً ۴۱۷ همت درآمد عملیاتی توسط ۱۳ بانک پذیرفته شده در بورس و فرابورس محقق شده است که به ترتیب بانک‌های ملت (۲۷ درصد)، تجارت (۱۷ درصد) و پاسارگاد (۱۷ درصد)؛ بیشترین سهم را به خود اختصاص داده‌اند.
- ✓ بیشترین سهم از درآمد محقق شده در ۱۲ ماه سال ۱۴۰۱ در اسفند ماه (۱۲ درصد) محقق شده است.

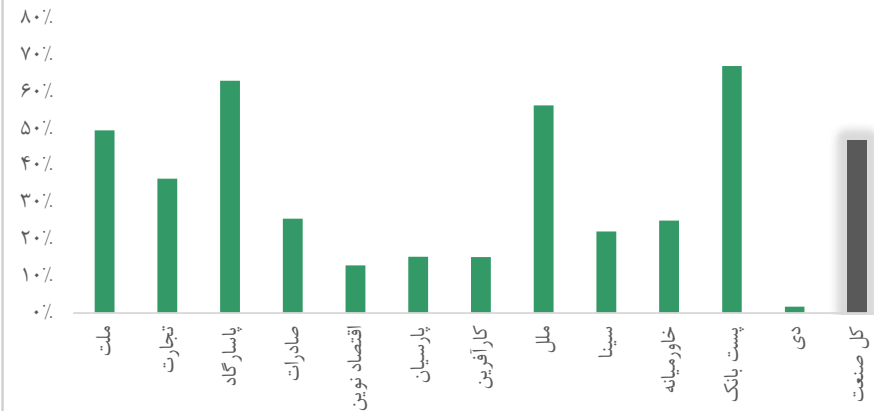


درآمد تسهیلات اعطایی و سود سپرده‌های سرمایه‌گذاری

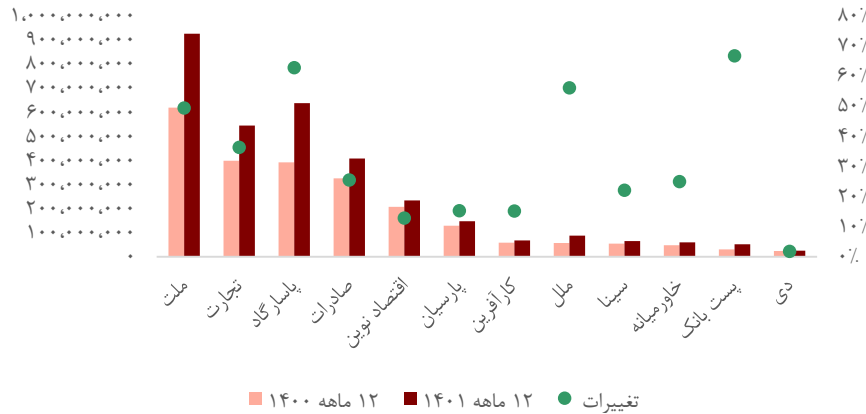
اسپرد درآمد تسهیلات اعطایی و هزینه سود سپرده‌ها

| تغییرات | ۱۲ ماهه ۱۴۰۱ | ۱۲ ماهه ۱۴۰۰ | نام بانک |
|---------|--------------|--------------|-------------|
| ۸۴٪ | ۴۵۲،۹۲۴،۵۹۴ | ۲۴۶،۱۰۷،۰۹۲ | ملت |
| ۷۸٪ | ۱۶۳،۳۶۰،۱۳۱ | ۹۱،۷۰۷،۵۷۰ | تجارت |
| ۸۳٪ | ۲۲۰،۸۱۹،۴۸۸ | ۱۲۰،۶۸۸،۸۸۴ | پاسارگاد |
| ۲۱۲٪ | ۶۹۰،۶۵۰،۳۷۲ | ۲۲،۱۳۷،۲۳۱ | صادرات |
| (۸٪) | ۲۹،۲۷۵،۴۲۸ | ۳۱،۸۲۴،۰۶۹ | اقتصاد نوین |
| ۳۵٪ | (۸۹،۴۶۲،۸۱۴) | (۶۶،۳۵۳،۴۷۳) | پارسیان |
| (۷٪) | ۱۱،۱۵۱،۷۲۵ | ۱۱،۹۵۴،۴۲۸ | کارآفرین |
| ۴۹۹٪ | ۱۶،۱۸۶،۹۵۱ | ۲،۷۰۳،۷۳۵ | ملل |
| ۱۴٪ | ۱۷،۶۷۰،۷۸۶ | ۱۵،۵۲۵،۳۶۹ | سینا |
| ۵۹٪ | ۲۰،۲۰۱،۹۱۸ | ۱۲،۶۸۳،۱۰۳ | خاورمیانه |
| ۷۳٪ | ۳۱،۷۷۳،۹۶۹ | ۱۸،۳۴۴،۴۵۵ | پست بانک |
| ۱۱٪ | (۴۳،۵۸۸،۳۴۸) | (۳۹،۱۳۴،۲۰۹) | دی |

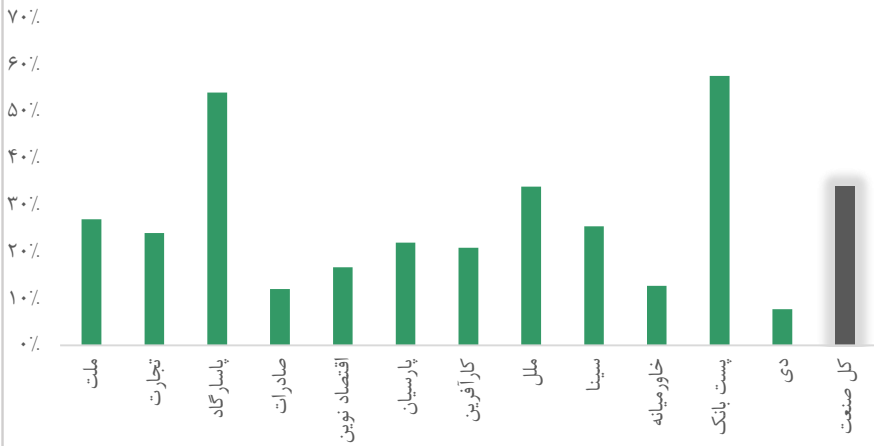
تغییرات درآمد تسهیلات اعطایی



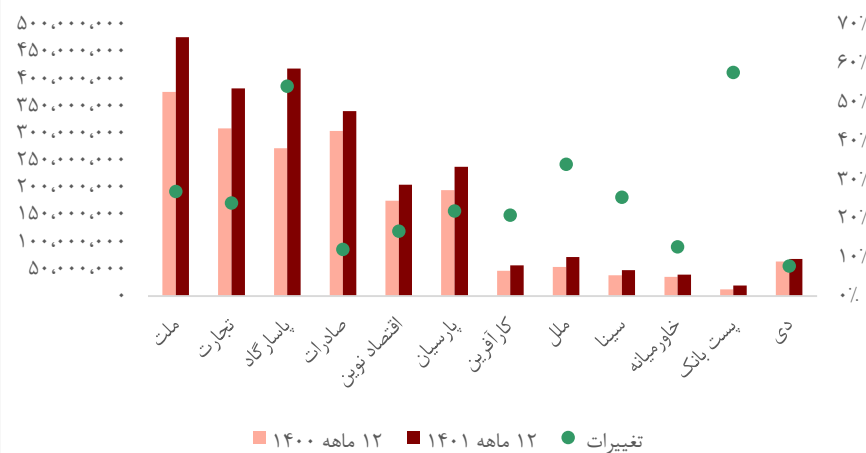
درآمد تسهیلات اعطایی (میلیون ریال)



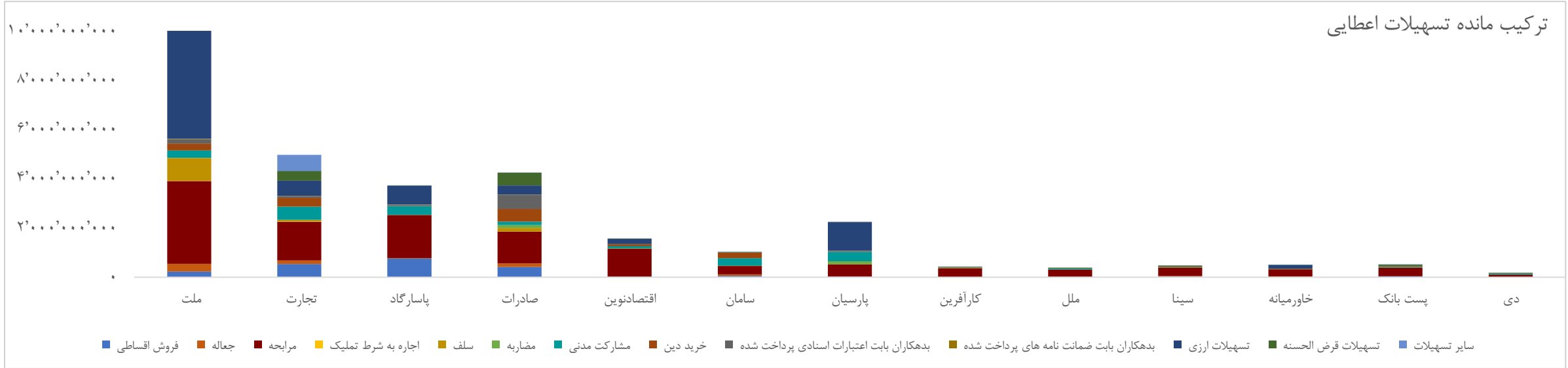
تغییرات سود سپرده‌های سرمایه‌گذاری



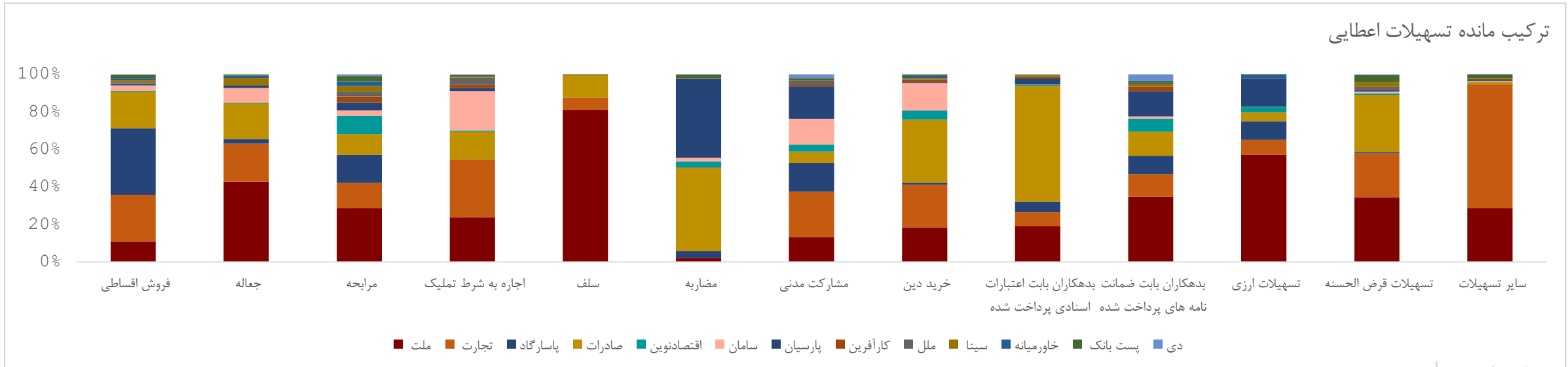
سود سپرده‌های سرمایه‌گذاری (میلیون ریال)



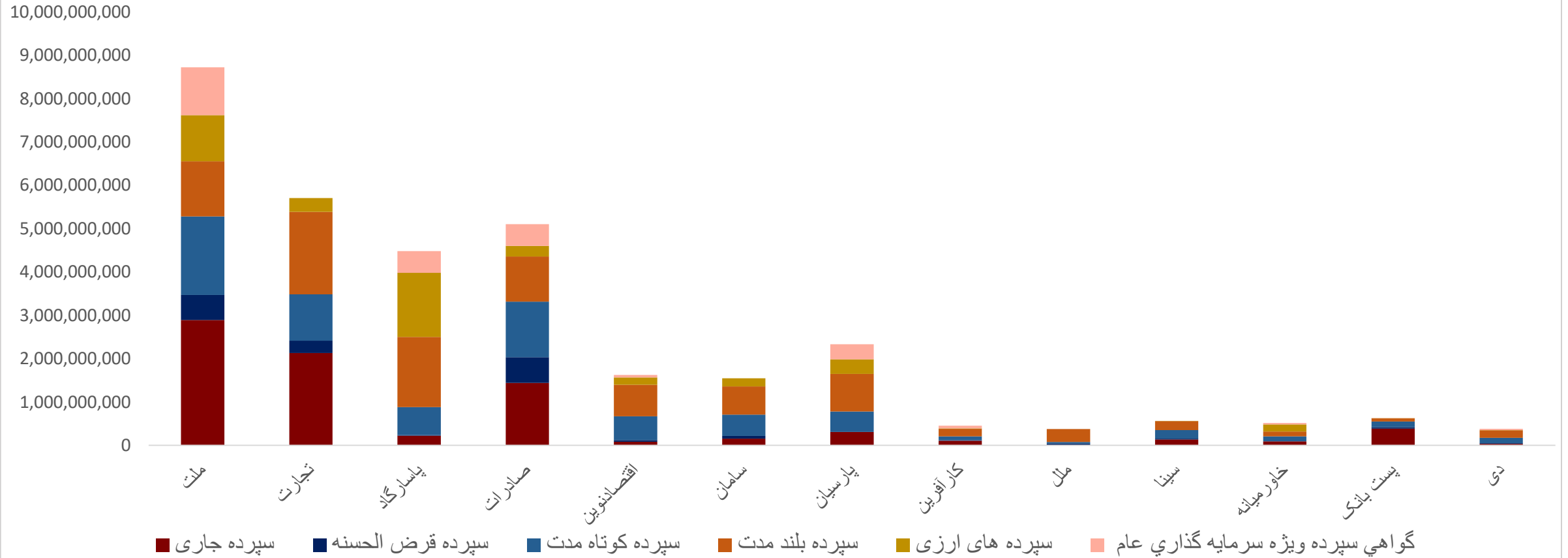
ترکیب مانده تسهیلات اعطایی

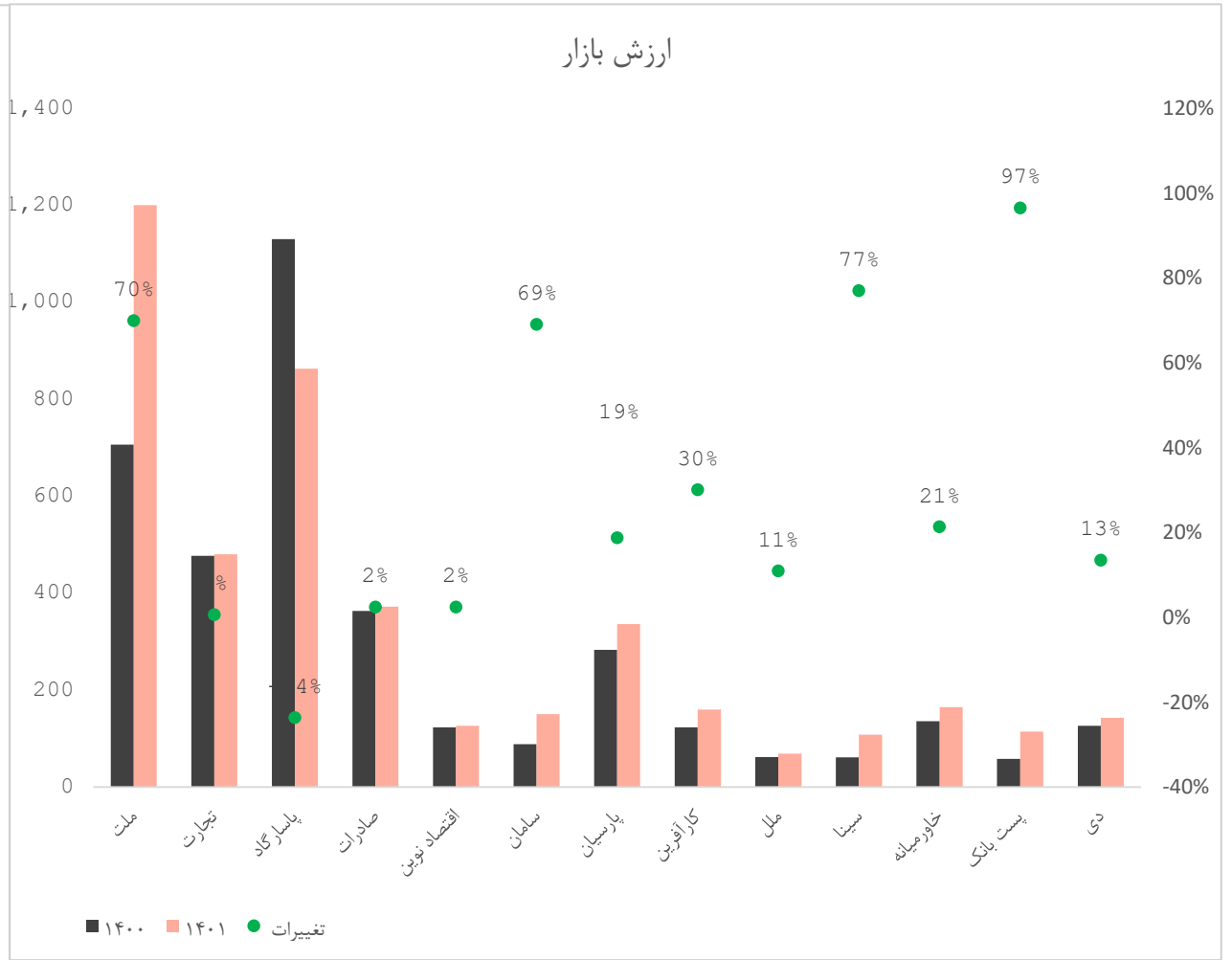
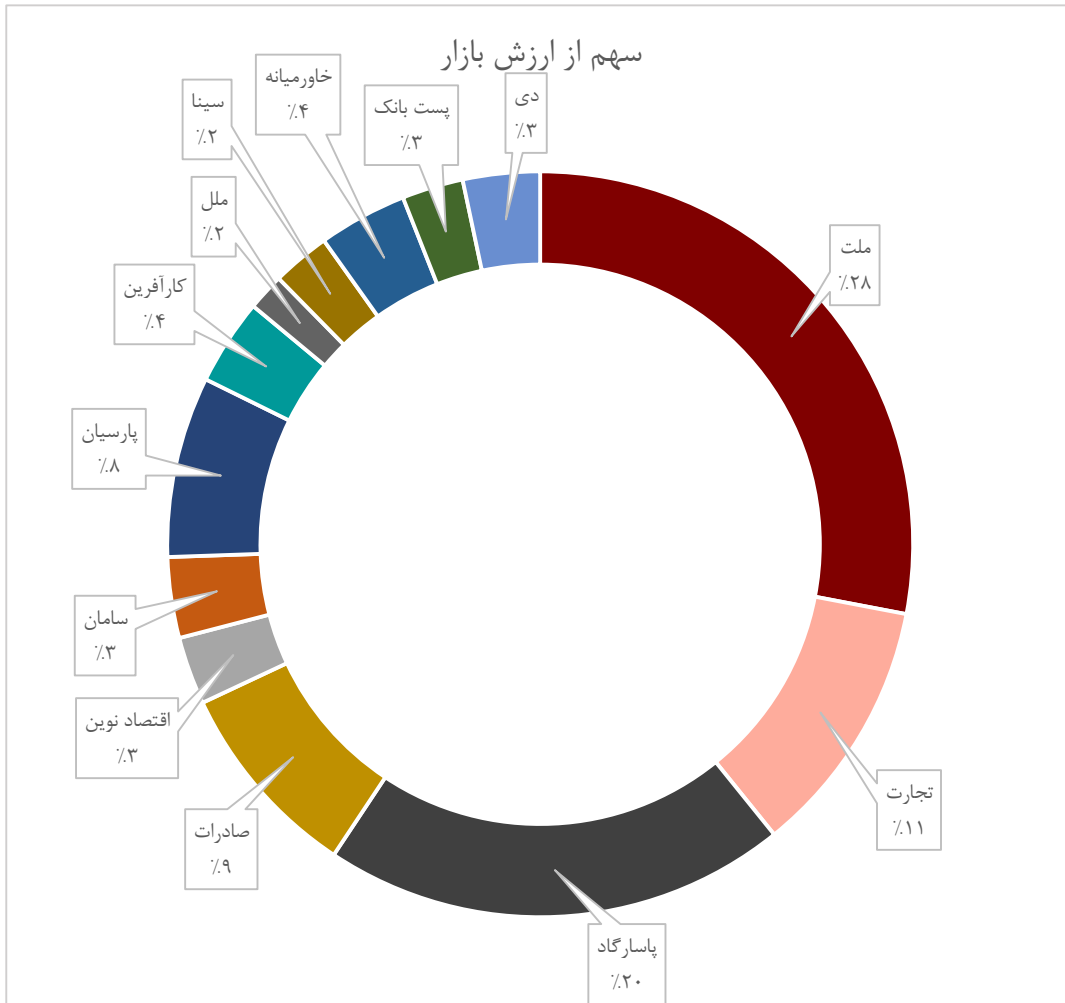


ترکیب مانده تسهیلات اعطایی

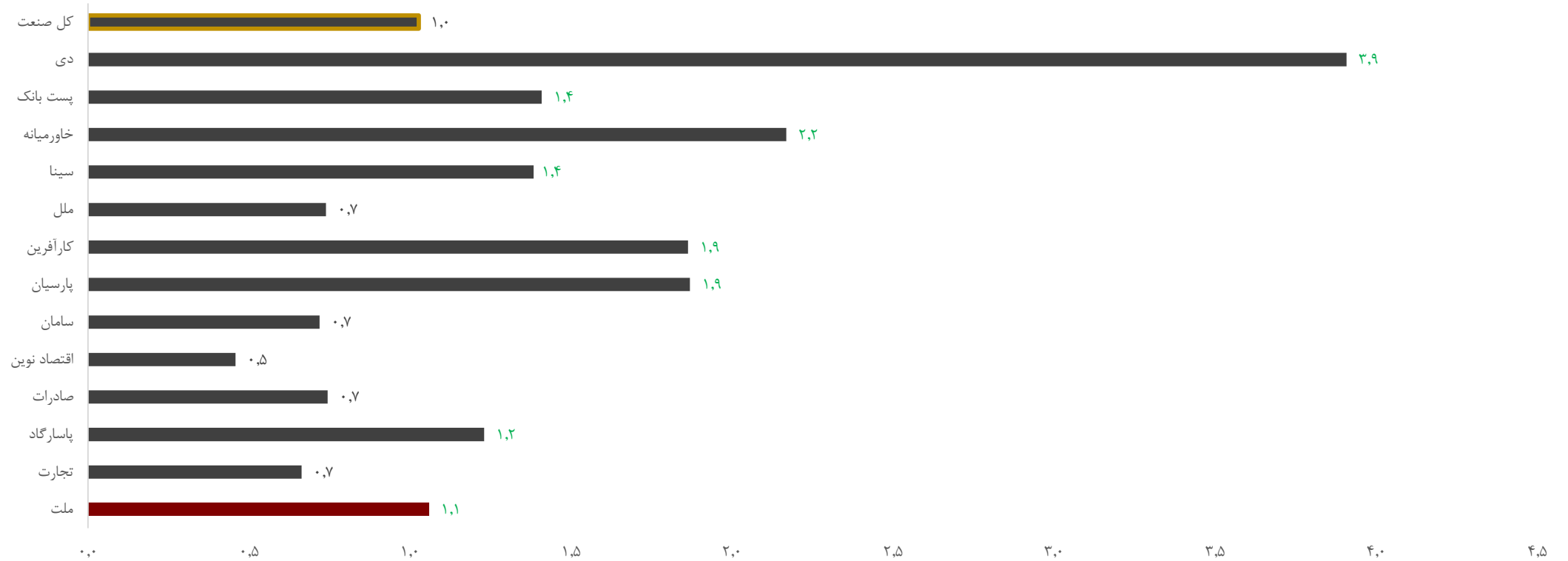


ترکیب مانده سپرده‌های سرمایه‌گذاری





نسبت ارزش بازار به درآمد عملیاتی



نمودار مقایسه ای میزان ارزش بازار بانک‌های پذیرفته شده در بورس اوراق بهادار تهران

۲۹ اسفند ماه ۱۴۰۱ (ارقام میلیارد ریال)



معیار نقدشوندگی آمیهود (بهینه شده توسط گوپالان) سهام بانک ملت در مقایسه با بانک‌های رقیب

(از ابتدای سال ۱۴۰۱ لغایت ۱۴۰۱/۱۲/۲۹)

| رتبه نقدشوندگی | $Illiq_{i,t} = \frac{1}{N_{i,t}} \sum_{j=1}^{N_{i,t}} \sqrt{\frac{ R_{ij} }{Vol_{ij} \cdot P_{i,j-1}}}$ | مجموع محاسبات زیر رادیکال | تعداد روزهای معاملاتی (N _{i,t}) | نام بانک |
|----------------|---|------------------------------|--|--------------|
| ۱ | ۰/۰۰۰۰۰۳۸ | ۰/۰۰۰۰۹ | ۲۲۶ | ملت |
| ۲ | ۰/۰۰۰۰۰۷۹ | ۰/۰۰۰۱۸ | ۲۳۱ | تجارت |
| ۳ | ۰/۰۰۰۰۰۹۴ | ۰/۰۰۰۲۲ | ۲۳۲ | صادرات ایران |
| ۴ | ۰/۰۰۰۰۰۱۲۲ | ۰/۰۰۰۲۸ | ۲۲۹ | پاسارگاد |

* هر قدر این نسبت کمتر باشد، نقدشوندگی سهام بیشتر است و بالعکس اندازه بالای این نسبت نشان دهنده عدم نقدشوندگی بیشتر سهام مورد نظر می‌باشد.

فهرست مقایسه‌ای سهامداران عمده بانک ملت (درصد سهامداری)

| درصد تغییرات | تاریخ | | نام سهامدار |
|--------------|------------|------------|---|
| | ۱۴۰۱/۱۲/۲۹ | ۱۴۰۱/۰۱/۰۶ | |
| ۰ | ۱۸,۳۸ | ۱۸,۳۸ | شرکت‌های سرمایه گذاری استانی سهام عدالت |
| -۰,۰۴ | ۱۱,۱۶ | ۱۱,۱۹ | سرمایه‌گذاری‌های استانی - عدالت (س.خ) ESC |
| ۰ | ۱۱,۱۶ | ۱۱,۱۶ | دولت جمهوری اسلامی ایران |
| ۲,۷۱ | ۸,۵۴ | ۵,۸۳ | صندوق سرمایه گذاری. بازارگردانی ملت BFM |
| -۳,۶۰ | ۲,۸۵ | ۶,۴۵ | صندوق تأمین آتیه کارکنان بانک ملت |
| ۱,۳۲ | ۵,۷۳ | ۴,۴۱ | شرکت گروه مالی ملت (سهامی عام) |
| ۰ | ۵,۶۷ | ۵,۶۷ | صندوق سرمایه‌گذاری واسطه‌گری مالی یکم |
| ۰ | ۴,۴۷ | ۴,۴۷ | شرکت پتروشیمی فن آوران (سهامی عام) |
| -۰,۷۵ | ۲,۵۹ | ۳,۳۴ | شرکت سرمایه‌گذاری صبا تأمین (سهامی عام) |
| ۰ | ۲,۲۲ | ۲,۲۲ | شرکت تعاونی معین آتیه خواهان |
| ۰,۳۱ | ۱,۷۱ | ۲,۰۱ | شرکت گروه توسعه مالی مهرآیندگان (سهامی عام) |
| ۰ | ۱,۲۱ | ۱,۲۱ | شرکت شیرین عسل (سهامی خاص) |
| -۰,۶۷ | ۷۵,۸۰ | ۷۶,۳۴ | جمع کل: |

درصد رشد/ بازدهی گروه بانک‌ها از ابتدای سال ۱۴۰۱ لغایت ۱۴۰۱/۱۲/۲۹

| نام بانک | درصد رشد | نام بانک | درصد رشد |
|------------------|----------|--------------|----------|
| قرض الحسنه رسالت | ۶۴۷,۶۸ | تجارت | ۶,۲۸ |
| پست بانک ایران | ۹۴,۱۵ | صادرات ایران | ۳,۷۴ |
| سینا | ۶۲,۱۹ | اقتصاد نوین | ۰,۱۰ |
| ملت | ۵۸,۶۵ | دی | -۵,۱۲ |
| سرمایه | ۴۹,۷۱ | اعتباری ملل | -۱۵,۳۷ |
| سامان | ۴۶,۹۵ | پاسارگاد | -۲۶,۹۹ |
| کار آفرین | ۳۳,۳۲ | ایران زمین | -۳۱,۹۶ |
| خاورمیانه | ۲۱,۶۱ | گردشگری | -۳۴,۹۲ |
| پارسیان | ۲۰,۵۸ | میانگین کل: | ۵۴/۷۴ |

ارقام به میلیارد ریال

| سهم درصد | اسفند ماه ۱۴۰۱ | | سهم درصد | اسفند ماه ۱۴۰۱ | | بانک |
|----------|----------------|------------------------------|----------|----------------|-----------------------------|-------------|
| | رتبه | مانده تراز عملیاتی (ماهنامه) | | رتبه | مانده تراز عملیاتی (تجمیعی) | |
| ۲۷ | ۲ | ۵۹,۷۷۷ | ۴۹ | ۱ | ۵۷۰,۴۰۲ | ملت |
| ۶ | ۴ | ۱۲,۹۸۲ | ۷ | ۴ | ۷۷,۱۸۳ | صادرات |
| ۲۶ | ۳ | ۵۶,۸۳۱ | ۱۹ | ۳ | ۲۲۴,۷۲۹ | تجارت |
| ۲۹ | ۱ | ۶۳,۰۰۸ | ۲۰ | ۲ | ۲۳۸,۹۱۲ | پاسارگاد |
| ۱ | ۱۰ | ۱,۶۶۹ | (۷) | ۱۱ | (۸۰,۷۸۸) | پارسیان |
| ۴ | ۵ | ۸,۴۸۹ | ۴ | ۵ | ۴۸,۴۳۳ | اقتصاد نوین |
| (۱) | ۱۱ | (۱,۱۰۳) | (۳) | ۱۰ | (۳۷,۴۸۵) | دی |
| ۱ | ۹ | ۲,۹۲۷ | ۲ | ۹ | ۲۱,۱۰۹ | کارآفرین |
| ۲ | ۸ | ۴,۲۸۷ | ۲ | ۸ | ۲۷,۵۴۷ | سینا |
| ۲ | ۷ | ۴,۴۰۵ | ۳ | ۷ | ۳۱,۴۴۶ | خاورمیانه |
| ۳ | ۶ | ۶,۱۰۱ | ۴ | ۶ | ۴۸,۲۳۶ | پست بانک |
| ۱۰۰ | | ۲۱۹,۳۷۲ | ۱۰۰ | | ۱,۱۶۹,۷۲۶ | جمع |

نسبت سود دریافتی به تسهیلات (ریال) بانکهای بورسی

ارقام به میلیارد ریال

| درصد رشد | نسبت سود دریافتی به تسهیلات (ریالی) | اسفند ماه ۱۴۰۰ | | نسبت سود دریافتی به تسهیلات (ریالی) | اسفند ماه ۱۴۰۱ | | شرح | ردیف |
|----------|-------------------------------------|----------------|---------------|-------------------------------------|----------------|---------------|-------------|------|
| | | سود دریافتی | تسهیلات ریالی | | سود دریافتی | تسهیلات ریالی | | |
| (۱) | ۱۲ | ۳,۸۵۶,۱۶۷ | ۴۷۲,۱۱۷ | ۱۲ | ۶,۴۱۳,۹۶۷ | ۷۸۱,۲۱۳ | ملت | ۱ |
| (۳) | ۱۱ | ۳,۰۱۵,۴۶۰ | ۳۲۵,۷۶۳ | ۱۱ | ۳,۸۸۸,۱۹۶ | ۴۰۸,۷۱۸ | صادرات | ۲ |
| ۱۹ | ۱۰ | ۳,۱۲۸,۴۶۴ | ۳۱۷,۵۹۷ | ۱۲ | ۴,۳۵۹,۷۳۰ | ۵۲۷,۰۹۷ | تجارت | ۳ |
| ۱۳ | ۱۷ | ۲,۰۴۱,۱۵۵ | ۳۴۳,۴۴۱ | ۱۹ | ۲,۹۶۹,۸۵۵ | ۵۶۳,۹۷۸ | پاسارگاد | ۴ |
| ۱۴ | ۷ | ۸۸۴,۳۲۶ | ۶۶,۰۶۳ | ۹ | ۱,۰۹۶,۲۵۵ | ۹۳,۴۹۸ | پارسیان | ۵ |
| ۴ | ۱۶ | ۱,۲۱۷,۳۳۷ | ۱۹۰,۳۰۱ | ۱۶ | ۱,۳۵۵,۹۳۶ | ۲۲۰,۰۰۲ | اقتصاد نوین | ۶ |
| ۴۸ | ۱۱ | ۲۴۷,۰۴۶ | ۲۷,۳۹۷ | ۱۶ | ۱۷۱,۹۵۷ | ۲۸,۱۷۳ | دی | ۷ |
| ۲ | ۱۵ | ۳۷۸,۲۶۰ | ۵۸,۲۴۸ | ۱۶ | ۴۲۸,۹۴۵ | ۶۷,۲۵۴ | کارآفرین | ۸ |
| ۲ | ۱۴ | ۳۶۹,۴۱۶ | ۵۰,۰۲۳ | ۱۴ | ۴۷۴,۸۱۹ | ۶۵,۴۵۵ | سینا | ۹ |
| ۱۲ | ۱۳ | ۲۳۳,۲۲۲ | ۳۰,۴۴۹ | ۱۵ | ۳۵۰,۵۱۳ | ۵۱,۲۹۱ | خاورمیانه | ۱۰ |
| (۴) | ۱۰ | ۲۹۱,۸۴۷ | ۲۹,۳۵۷ | ۱۰ | ۵۲۳,۳۷۳ | ۵۰,۶۹۳ | پست بانک | ۱۱ |

* نسبت فوق براساس مانده تسهیلات محاسبه گردیده است.

مقایسه منابع (ریال و ارز) بانکهای منتخب

ارقام به میلیارد ریال

| میزان تغییرات | رتبه از لحاظ درصد رشد | درصد رشد | اسفند ماه ۱۴۰۰ | | اسفند ماه ۱۴۰۱ | | بانک |
|---------------|-----------------------|----------|----------------|-------------|----------------|-------------|--------------|
| | | | رتبه | مانده منابع | رتبه | مانده منابع | |
| ۲,۸۴۵,۱۲۰ | ۲ | ۴۲ | ۱ | ۶,۷۲۸,۵۷۸ | ۱ | ۹,۵۷۳,۶۹۸ | ملت |
| ۲,۱۷۴,۹۶۱ | ۴ | ۳۶ | ۳ | ۶,۱۰۰,۲۶۱ | ۲ | ۸,۲۷۵,۲۲۲ | ملی |
| ۱,۱۷۳,۱۰۷ | ۷ | ۲۸ | ۵ | ۴,۲۴۷,۳۷۶ | ۵ | ۵,۴۲۰,۴۸۲ | صادرات |
| ۱,۷۱۹,۷۳۷ | ۳ | ۳۹ | ۴ | ۴,۴۵۴,۱۳۶ | ۴ | ۶,۱۷۳,۸۷۳ | تجارت |
| ۱,۲۰۹,۵۹۹ | ۱۰ | ۱۹ | ۲ | ۶,۳۳۸,۱۵۵ | ۳ | ۷,۵۴۷,۷۵۴ | سپه |
| ۴۸۷,۴۵۵ | ۹ | ۲۳ | ۷ | ۲,۰۷۷,۷۰۳ | ۶ | ۲,۵۶۵,۱۵۸ | رفاه کارگران |
| (۹۵۴,۹۸۸) | ۱۴ | (۳۱) | ۶ | ۳,۰۳۲,۶۹۱ | ۸ | ۲,۰۷۷,۷۰۳ | پاسارگاد |
| ۵۶۴,۰۷۴ | ۵ | ۳۰ | ۸ | ۱,۸۷۶,۷۴۵ | ۷ | ۲,۴۴۰,۸۱۹ | پارسیان |
| ۱۲۸,۴۷۲ | ۱۲ | ۸ | ۹ | ۱,۷۰۰,۹۳۹ | ۹ | ۱,۸۲۹,۴۱۱ | اقتصاد نوین |
| (۱۱۰,۳۸۸) | ۱۳ | (۲۲) | ۱۰ | ۴۹۴,۳۶۶ | ۱۴ | ۳۸۳,۹۷۸ | دی |
| ۴۱,۹۵۸ | ۱۱ | ۹ | ۱۲ | ۴۴۴,۱۹۲ | ۱۳ | ۴۸۶,۱۵۰ | کارآفرین |
| ۱۳۲,۴۲۵ | ۶ | ۲۹ | ۱۱ | ۴۶۴,۵۳۸ | ۱۱ | ۵۹۶,۹۶۳ | سینا |
| ۱۰۹,۵۳۰ | ۸ | ۲۶ | ۱۳ | ۴۲۴,۲۰۴ | ۱۲ | ۵۳۳,۷۳۴ | خاورمیانه |
| ۲۴۳,۷۷۳ | ۱ | ۶۳ | ۱۴ | ۳۸۳,۹۱۰ | ۱۰ | ۶۲۷,۶۸۲ | پست بانک |

ارقام مربوط به سه بانک ملی، سپه و رفاه در سامانه مربوطه به روز رسانی نشده است، از این رو آمار ماه گذشته ارائه گردیده است.

مقایسه چهار سپرده ریالی بانکهای منتخب

ارقام به میلیارد ریال

| میزان تغییرات | رتبه از لحاظ درصد رشد | درصد رشد | اسفند ماه ۱۴۰۰ | | اسفند ماه ۱۴۰۱ | | بانک |
|---------------|-----------------------|----------|----------------|-------------|----------------|-------------|--------------|
| | | | رتبه | مانده منابع | رتبه | مانده منابع | |
| ۲,۷۱۰,۰۷۷ | ۲ | ۵۵ | ۳ | ۴,۹۴۹,۰۷۰ | ۱ | ۷,۶۵۹,۱۴۷ | ملت |
| ۱,۹۰۰,۷۲۰ | ۵ | ۳۶ | ۲ | ۵,۲۸۱,۵۸۷ | ۲ | ۷,۱۸۲,۳۰۷ | ملی |
| ۱,۱۲۳,۳۲۳ | ۸ | ۳۰ | ۵ | ۳,۷۳۳,۴۲۲ | ۵ | ۴,۸۵۶,۷۴۵ | صادرات |
| ۱,۵۰۵,۶۴۹ | ۴ | ۳۹ | ۴ | ۳,۸۸۰,۲۰۳ | ۴ | ۵,۳۸۵,۸۵۲ | تجارت |
| ۱,۰۰۶,۳۷۳ | ۱۱ | ۱۷ | ۱ | ۵,۸۱۵,۷۸۴ | ۳ | ۶,۸۲۲,۱۵۷ | سپه |
| ۴۸۵,۳۳۲ | ۹ | ۲۴ | ۷ | ۲,۰۰۷,۸۹۱ | ۷ | ۲,۴۹۳,۲۲۳ | رفاه کارگران |
| ۷۹۴,۰۳۷ | ۶ | ۳۶ | ۶ | ۲,۲۱۰,۴۵۰ | ۶ | ۳,۰۰۴,۴۸۶ | پاسارگاد |
| ۴۶۸,۹۸۱ | ۷ | ۳۱ | ۸ | ۱,۵۲۵,۶۵۸ | ۸ | ۱,۹۹۴,۶۳۹ | پارسیان |
| ۶۳,۱۰۰ | ۱۳ | ۵ | ۹ | ۱,۳۹۴,۸۸۷ | ۹ | ۱,۴۵۷,۹۸۷ | اقتصاد نوین |
| (۱۱۴,۷۱۱) | ۱۴ | (۲۳) | ۱۰ | ۴۸۹,۳۹۴ | ۱۳ | ۳۷۴,۶۸۳ | دی |
| ۶۱,۰۵۷ | ۱۲ | ۱۶ | ۱۲ | ۳۸۴,۱۲۰ | ۱۲ | ۴۴۵,۱۷۷ | کارآفرین |
| ۱۰۷,۶۱۲ | ۱۰ | ۲۴ | ۱۱ | ۴۵۰,۸۹۳ | ۱۱ | ۵۵۸,۵۰۶ | سینا |
| ۱۱۵,۰۰۹ | ۳ | ۴۸ | ۱۴ | ۲۴۰,۹۸۲ | ۱۴ | ۳۵۵,۹۹۱ | خاورمیانه |
| ۲۴۳,۵۳۸ | ۱ | ۶۴ | ۱۳ | ۳۸۲,۳۵۳ | ۱۰ | ۶۲۵,۸۹۲ | پست بانک |

ارقام مربوط به سه بانک ملی، سپه و رفاه در سامانه مربوطه به روز رسانی نشده است، از این رو آمار ماه گذشته ارائه گردیده است.

مقایسه تسهیلات ریالی بانکهای منتخب

ارقام به میلیارد ریال

| میزان تغییرات | رتبه از لحاظ درصد رشد | درصد رشد | اسفند ماه ۱۴۰۰ | | اسفند ماه ۱۴۰۱ | | بانک |
|---------------|-----------------------|----------|----------------|---------------------|----------------|---------------------|--------------|
| | | | رتبه | مانده تسهیلات ریالی | رتبه | مانده تسهیلات ریالی | |
| ۲,۳۷۴,۴۸۴ | ۲ | ۶۲ | ۲ | ۳,۸۳۲,۵۷۴ | ۱ | ۶,۲۰۷,۰۵۸ | ملت |
| ۱,۸۷۳,۸۱۶ | ۳ | ۵۳ | ۳ | ۳,۵۴۰,۱۸۲ | ۲ | ۵,۴۱۳,۹۹۸ | ملی |
| ۸۷۲,۷۳۶ | ۷ | ۲۹ | ۵ | ۳,۰۱۵,۴۶۰ | ۵ | ۳,۸۸۸,۱۹۶ | صادرات |
| ۱,۲۳۱,۲۶۶ | ۶ | ۳۹ | ۴ | ۳,۱۲۸,۴۶۴ | ۴ | ۴,۳۵۹,۷۳۰ | تجارت |
| ۱,۰۷۱,۱۷۱ | ۹ | ۲۶ | ۱ | ۴,۰۶۹,۳۹۱ | ۳ | ۵,۱۴۰,۵۶۲ | سپه |
| ۴۷۵,۹۳۰ | ۱۱ | ۲۲ | ۶ | ۲,۱۵۹,۴۵۰ | ۷ | ۲,۶۳۵,۳۸۰ | رفاه کارگران |
| ۹۲۸,۷۰۰ | ۵ | ۴۵ | ۷ | ۲,۰۴۱,۱۵۵ | ۶ | ۲,۹۶۹,۸۵۵ | پاسارگاد |
| ۲۱۱,۹۲۹ | ۱۰ | ۲۴ | ۹ | ۸۸۴,۳۲۶ | ۹ | ۱,۰۹۶,۲۵۵ | پارسیان |
| ۱۳۸,۵۹۹ | ۱۳ | ۱۱ | ۸ | ۱,۲۱۷,۳۳۷ | ۸ | ۱,۳۵۵,۹۳۶ | اقتصاد نوین |
| (۷۵,۰۸۹) | ۱۴ | (۳۰) | ۱۳ | ۲۴۷,۰۴۶ | ۱۴ | ۱۷۱,۹۵۷ | دی |
| ۵۰,۶۸۵ | ۱۲ | ۱۳ | ۱۰ | ۳۷۸,۲۶۰ | ۱۲ | ۴۲۸,۹۴۵ | کارآفرین |
| ۱۰۵,۴۰۳ | ۸ | ۲۹ | ۱۱ | ۳۶۹,۴۱۶ | ۱۱ | ۴۷۴,۸۱۹ | سینا |
| ۱۱۷,۲۹۱ | ۴ | ۵۰ | ۱۴ | ۲۳۳,۲۲۲ | ۱۳ | ۳۵۰,۵۱۳ | خاورمیانه |
| ۲۳۱,۵۲۶ | ۱ | ۷۹ | ۱۲ | ۲۹۱,۸۴۷ | ۱۰ | ۵۲۳,۳۷۳ | پست بانک |

ارقام مربوط به سه بانک ملی، سپه و رفاه در سامانه مربوطه به روز رسانی نشده است، از این رو آمار ماه گذشته ارائه گردیده است.

| پایان ۱۳۹۹ | | | | پایان ۱۴۰۰ | | | | اسفند ماه ۱۴۰۱ | | | | بانک |
|---------------------|------|-------|--------|---------------------|------|------|-------|---------------------|--------|--------------|-------------|-------------|
| رتبه از منظر P/E | P/ E | EPS | P | رتبه از منظر P/E | P/ E | EPS | P | رتبه از منظر P/E | P/ E | EPS (TTM) | قیمت پایانی | |
| ۵ | ۹ | ۴۵۸ | ۴۳۱۰ | ۸ | ۵ | ۷۶۱ | ۳۷۰۳ | ۲ | ۴.۲ | ۸۰۴ | ۳,۳۸۷ | ملت |
| ۱۰ | ۴ | ۶۶۱ | ۲,۶۸۰ | ۱ | ۹۳ | ۲۱ | ۱,۹۵۴ | ۱۱ | ۵۰۶.۳ | ۴ | ۲,۰۲۵ | صادرات |
| ۹ | ۴ | ۶۴۵ | ۲۹۰۰ | ۳ | ۱۰ | ۲۰۱ | ۱۹۲۶ | ۶ | ۹.۸ | ۲۰۶ | ۲,۰۲۷ | تجارت |
| ۷ | ۹ | ۱۵۰.۶ | ۱۲,۹۳۰ | ۶ | ۷ | ۱۱۸۴ | ۸,۴۱۰ | ۱ | ۴.۰ | ۷۲۱ | ۲,۸۹۰ | پاسارگاد |
| - | - | ۰ | ۳۱۳۰ | ۲ | ۴۹ | ۳۵ | ۱۷۲۰ | ۹ | (۲۰.۵) | (۱۰۱) | ۲,۰۷۴ | پارسیان |
| ۸ | ۷ | ۶۴۵ | ۴,۸۰۰ | ۹ | ۵ | ۸۲۸ | ۳,۹۸۷ | ۴ | ۵.۹ | ۶۶۱ | ۳,۹۲۸ | اقتصاد نوین |
| ۱ | ۷۶ | ۲۵۷ | ۱۹۴۸۶ | - | - | - | ۹۳۷ | ۱۰ | (۲.۲) | (۴۱۳) | ۸۸۹ | دی |
| ۶ | ۹ | ۲۷۹ | ۲,۵۸۰ | ۴ | ۹ | ۳۳۳ | ۳,۰۷۸ | ۷ | ۱۱.۸ | ۲۸۶ | ۳,۳۸۳ | کارآفرین |
| ۳ | ۱۷ | ۱۹۱ | ۳۳۴۰ | ۵ | ۸ | ۲۸۷ | ۲۴۱۵ | ۸ | ۱۷.۲ | ۲۲۶ | ۳,۸۸۸ | سینا |
| ۴ | ۱۴ | ۶۶۵ | ۹,۴۰۰ | ۷ | ۷ | ۸۲۳ | ۵,۴۶۰ | ۵ | ۶.۵ | ۷۰۵ | ۴,۶۰۰ | خاورمیانه |
| ۲ | ۵۰ | ۴۰۳ | ۲۰,۲۶۰ | ۱۰ | ۵ | ۷۴۰ | ۳۴۳۳ | ۳ | ۵.۴ | ۱,۲۲۳ | ۶,۶۲۰ | پست بانک |